

Swegon Wasserbasierte Klimasysteme

Gewerbe | Büro | Logistik

Wasserbasierte Klimasysteme

für Gewerbe, Büro & Logistik

Ein gutes Innenraumklima erfordert außer der Zuführung frischer Luft auch die richtige Temperatur, einen geringen Schallpegel und eine niedrige Luftgeschwindigkeit im Aufenthaltsbereich.

Zur Abdeckung der Heiz- und Kühlleistungen über den Wärmeträger Luft ist in der Regel die Bereitstellung von viel Platz für dessen Verteilung im Gebäude erforderlich. Wasserbasierte Klimasysteme verwenden daher Wasser als Energieträger, da die Bereitstellung der erforderlichen Heiz- und Kühlleistungen über

den Wärmeträger Wasser wesentlich effizienter und platzsparender ist. Luft wird nur in der zur Aufrechterhaltung der Raumluftqualität benötigten Menge im Gebäude verteilt.

Mit dem Induktionsprinzip bieten die wasserbasierten Produkte eine hohe Leistung durch eine effiziente Vermischung der Raumluft, was eine hohe Heiz- und Kühlleistungen ohne Zugluftgefahr ermöglicht. Mit wasserbasierten Klimasystemen lässt sich jeder Raum ganz nach Bedarf effizient temperieren.

Die Vorteile von Swegons wasserbasierenden Klimasystemen:

- hoher Komfort – geräuscharm, zugluftfrei und die richtige Temperatur
- leicht zu projektieren – Lüftung, Kühlung und Heizung in einer Einheit
- zufriedene Endanwender durch individuelle Temperaturregelung
- minimale Instandhaltung – kein Ventilator, Filter oder Kondensat
- hohe Flexibilität – an den aktuellen und künftigen Bedarf anpassbar
- optimierte Kühlung und Heizung mit sehr geringem Schallpegel
- einfache Installation
- Ausführungsvarianten für Decken, Wand und Brüstungsintegration

Schwank Österreich hat wasserbasierte Klimasysteme von Swegon, eines der führenden europäischen Herstellers, im Sortiment. Swegon ist ein weltweit operierendes Unternehmen, dessen Produktionsstätten hauptsächlich in Skandinavien liegen.

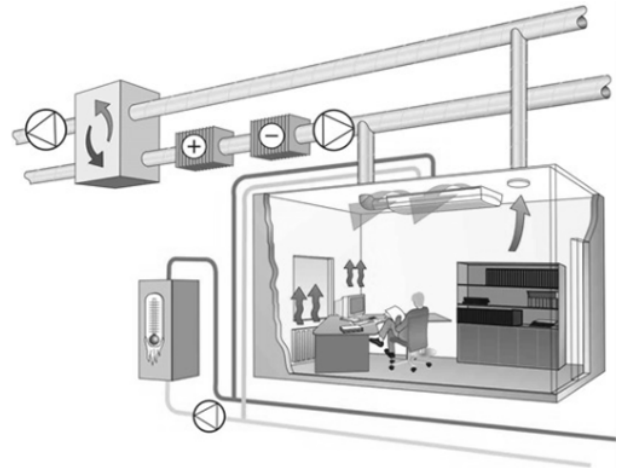
Wir stehen Ihnen gerne bei der Auswahl des für Ihren Anwendungsfall passenden Systems zur Verfügung.

Wasserbasierte Klimasysteme

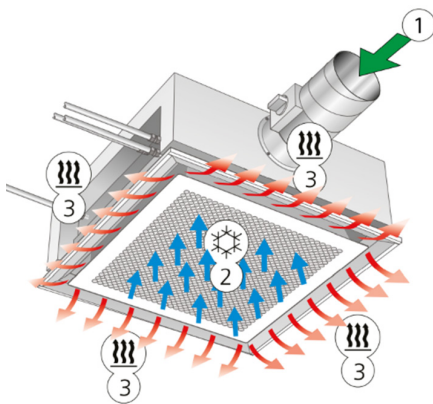
Funktionsweise

In wasserbasierenden Klimasystemen wird die von der Lüftungsanlage zur Verfügung gestellte Primärluft mit aus dem Raum induzierter Luft vermischt. Die induzierte Raumluft wird im Gerät über ein Wasser-Register in Zwei- oder Vierleiterausführung geführt und dabei je nach Erfordernis geheizt oder gekühlt. Die Gesamtluft (Primärluft und geheizte oder gekühlte Raumluft) wird danach dem Raum zugeführt.

Wasserbasierende Klimasysteme haben daher den Vorteil, dass sie kleiner sind und somit weniger Installationsplatz in Anspruch nehmen.

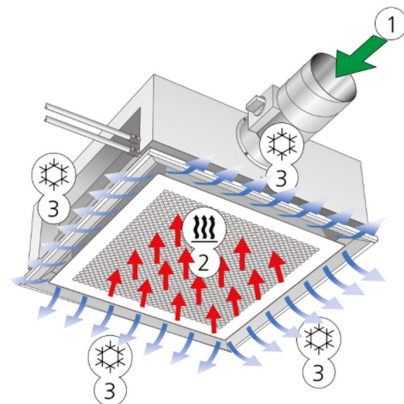


Betriebsvariante: Zuluff- und Heizfunktion



- 1 = Primärluft
- 2 = Induzierte Raumluft
- 3 = Primärluft gemischt mit erwärmter Raumluft

Betriebsvariante: Zuluff- und Kühlfunktion



- 1 = Primärluft
- 2 = Induzierte Raumluft
- 3 = Primärluft mit gekühlter Raumluft

Wasserbasierte Kühlsysteme sind besonders gut geeignet für Einsatzbereiche mit niedrigen bis mittelhohen Luftvolumenströmen und hoher Kühlkapazität.

Beispiele: Konferenzräume, Geschäfte, Schulräume, Restaurants, Büros, IT-Räume, Hotels und Banken.

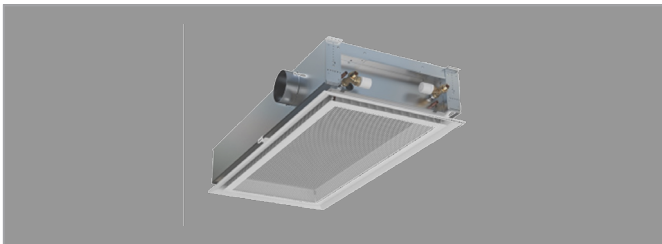
Wasserbasierte Klimasysteme

Komfortmodul PARASOL

PARASOL ist eine komplette Produktfamilie von Komfortmodulen. Mit einem Komfortmodul wird - anders als bei einem konventionellen Klimabalken - die Luft in vier Richtungen verteilt, wodurch eine größere Leistung erzielt werden kann, ohne dass mehr Platz in der Decke benötigt wird. Komfortmodule sorgen für eine schnelle

Durchmischung der Zuluft mit der Raumluft und bieten darüber hinaus die Möglichkeit, das Verteilungsbild der zugeführten Luft an allen vier Seiten individuell einzustellen. Swegon Komfortmodule erlauben damit einen flexiblen Einsatz bei höchstmöglichem Komfort.

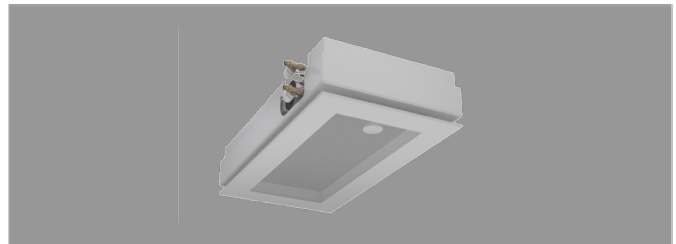
Die PARASOL Produktfamilie



PARASOL **CLASSIC**
PARASOL **ZENITH**
PARASOL **ZENITH VAV**
PARASOL **ZENITH WISE**

für integrierte Deckenmontage

Primärluftvolumenstrom bis zu 360 m³/h
Heizleistung bis zu 2700 W
Kühlleistung bis zu 2100 W



PARASOL **EX**
PARASOL **WISE EX**

für freihängende Deckenmontage

Primärluftvolumenstrom bis zu 200 m³/h
Heizleistung bis zu 2450 W
Kühlleistung bis zu 1930 W

| PARASOL | Classic | ZENITH | ZENITH VAV | ZENITH WISE | EX | WISE EX |
|-------------------------|---------|--------|------------|-------------|----|---------|
| Funktion | | | | | | |
| Kühlung | ✓ | ✓ | ✓ | ✓ | ✓ | ✓ |
| Heizung | ✓ | ✓ | ✓ | ✓ | ✓ | ✓ |
| Zuluft | ✓ | ✓ | ✓ | ✓ | ✓ | ✓ |
| Luftvolumenstrom | | | | | | |
| Konstant | ✓ | ✓ | - | - | ✓ | - |
| Variabel | - | - | ✓ | - | - | - |
| Bedarf | - | - | - | ✓ | - | ✓ |
| Installation | | | | | | |
| Integriert | ✓ | ✓ | ✓ | ✓ | - | - |
| freihängend | - | - | - | - | ✓ | ✓ |

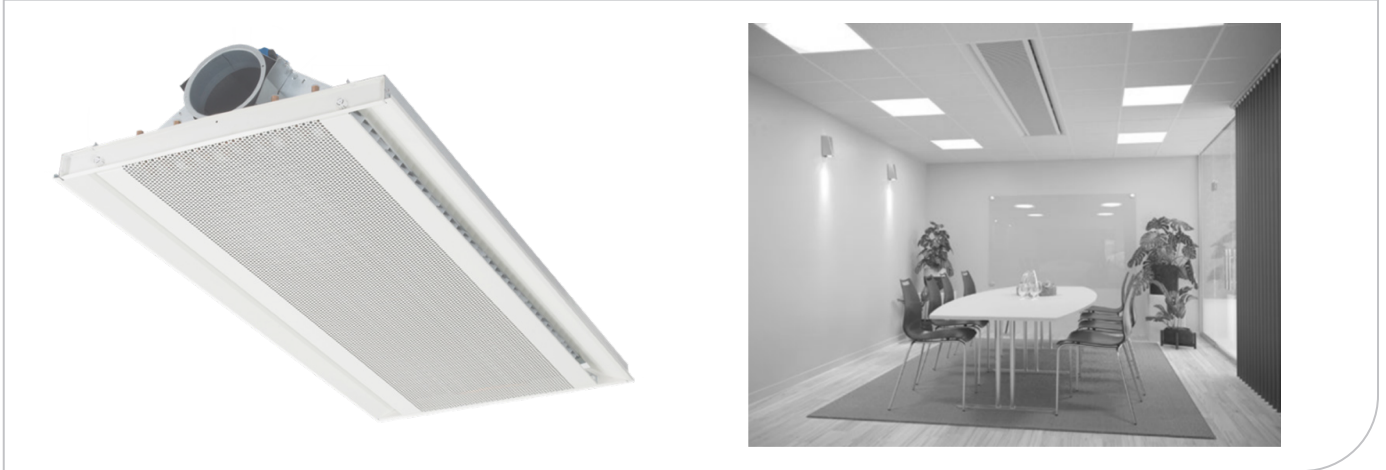


Wasserbasierte Klimasysteme

Aktiver Klimabalken PACIFIC

PACIFIC

aktiver Klimabalken zur integrierten, deckenbündigen Zwischendeckenmontage.



PACIFIC wurde für die Produktion hoher Kühl- und Heizleistung ohne Einbußen für den Komfort entwickelt. Der Auslauf der Einheit wurde für einen großen Druck- und Volumenstrombereich bei gleichbleibendem Coanda-Effekt entwickelt. Hierdurch bleibt die

verteilte Luft an der Decke und mischt sich nicht mit der Raumluft, die Luftgeschwindigkeit im Aufenthaltsbereich wird verringert. Das Ergebnis ist ein gutes Innenraumklima mit niedrigen Luftgeschwindigkeiten.

Aktiver Klimabalken ADRICATIC VF

ARIATIC VF

aktiver Klimabalken zur freihängenden oder direkten Deckenaufbau-Montage.



ADRIATIC VF kombiniert überlegene Luftverteilungstechnik mit dem attraktiven Design eines freihängenden Klimabalkens. Die Luftfeinbringung erfolgt entlang der Decke, dies

bewirkt einen optimalen Coanda-Effekt, den man immer anstreben sollte, um im Aufenthaltsbereich möglichst geringe Luftbewegungen zu erhalten.

Brüstungssystem PRIMO

PACIFIC

aktiver Klimabalken zur integrierten, deckenbündigen Zwischendeckenmontage.



PRIMO besteht abhängig vom Luftvolumenstrom, Kühl- und Heizbedarf sowie den Schallanforderungen aus Fassadengeräten unterschiedlicher Länge. Das ganze System wird an der Fassade entlang verlegt. Dadurch

wird kein Installationsplatz auf dem Fußboden, unter der Decke oder auf dem Korridor benötigt. Die Module basieren auf maßgeschneiderten Komponenten, die sich schnell und flexibel montieren lassen.

Einweg-Komfortmodul PARAGON

PARAGON Wall

Einweg-Komfortmodul mit hoher Kapazität zur Wandmontage.



PARAGON Wall ist speziell zur Optimierung des Komforts in Büros angepasst. Das Produkt wird im Anschluss an einen Flur untergebracht und im Raum über der Zwischendecke des Flurs montiert.

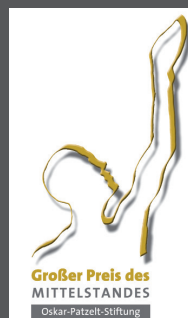
optimalen Coanda-Effekt, den man immer anstreben sollte, um im Aufenthaltsbereich möglichst geringe Luftbewegungen zu erhalten.

→ **Innovativ. Erfahren. Kompetent.**

Erfahrung schafft Sicherheit.

Die Expertise von Schwank im Bereich von Heizungs-, Klima- und Lüftungssystemen ermöglicht es, für eine große Bandbreite von kundenspezifischen Anforderungen eine individuelle Lösung anzubieten.

Der Name Schwank steht seit Jahrzehnten als Synonym für hochwertige und wirtschaftliche Hallenheiz- und Klimasysteme. Als Marktführer für Gas-Infrartheizungen verfügt Schwank über umfangreiche Erfahrungen. Über 200.000 zufriedene Kunden und mehr als 2,5 Millionen gefertigte Geräte sprechen für sich.



Österreich

Schwank Ges.m.b.H.

Hetmanegasse 1b/3 • 1230 Wien
Tel.: +43-(0)1-609 1320
office@schwank.at
www.schwank.at

